



# PROGRAMME DU CARNAVAL de Bailleul

2026

Organisé par la Société Philanthropique  
en partenariat avec la ville de Bailleul



Affiche : Mathis Lesbats

Diffusion OFFICIELLE

SOCIÉTÉ  
PHILANTHROPIQUE



# PROGRAMME et ITINÉRAIRES

Diffusion Officielle  
par la Société Philanthropique  
[www.carnaval-de-bailleul.fr](http://www.carnaval-de-bailleul.fr)



## SOMMAIRE

- Jeudi 12 Février 2026 - Page 3
- Vendredi 13 Février 2026 - Page 4 à 6
- Samedi 14 Février 2026 - Page 7
- Dimanche 15 Février 2026 - Page 8 à 11
- Lundi 16 Février 2026 - Page 12 à 14
- Mardi gras 17 Février 2026 - Page 15 à 19

Arrêts municipaux.  
Restrictions de circulation et de stationnement à consulter sur :  
[www.ville-bailleul.fr](http://www.ville-bailleul.fr)



# JEUDI 12 FÉVRIER 2026



## LE REPAS DE GARGANTUA

Pour que le Carnaval soit vraiment pour tous, la Sté Philanthropique organise, une mise en jambe pour les séniors, mais pas seulement... Bienvenue, c'est le **"LE REPAS DE GARGANTUA"**.

**De 12h00 à 19h00 : REPAS DANSANT**

**À la salle des fêtes de Bailleul**

Avec un repas partagé dans la convivialité, les participants pourront danser et s'amuser au son de "Véronique Orchestra", avec quelques notes Carnavalesques.

**Participation uniquement sur réservation. Places limitées. Paiement à la réservation**

**COMPLET**

**MENU DU REPAS DE GARGANTUA**

30 € / personne - Boissons non comprises  
Uniquement sur réservation - Places limitées  
Apéritif (dont 1 offert)

\*\*\*  
Crème de courge espuma  
au lard fumé  
\*\*\*  
Sauce aux champignons  
et ses légumes  
\*\*\*  
Salade de fromages  
\*\*\*  
Bûche de Noël sucrée  
\*\*\*  
Café (offert)

**BOISSONS NON COMPRIS**

**RESERVATION**  
A compléter en lettre capitale  
Prénom : \_\_\_\_\_  
Nom : \_\_\_\_\_  
Tel mobile (1) : \_\_\_\_\_  
Envoyer cette adresse mail ou ce N° de portable par SMS.  
Régler pour le Repas de Gargantua  
X 30 € = \_\_\_\_\_  
Mme : \_\_\_\_\_  
Envoyer à l'ordre de «La Société Philanthropique»

La réservation et le règlement  
peuvent être également  
déposés à :  
• André Desmès Traiteur

**RESERVATION : Lundi 2 FÉVRIER 2026**

Les modalités de réservation, si ne sera possible  
l'organisation se réserve le droit d'annuler la  
soirée contre remboursement des sommes versées,  
sauf avis contraire.

**Repas de Gargantua**  
Ambiance Carnavalesque

**JEUDI 12 FÉVRIER 2026**  
à partir de 12h00  
Salle des Fêtes de Bailleul  
Repas dansant par  
**Véronique ORCHESTRA**

**DÉGUISSEMENT RECOMMANDÉ**

**PLACES LIMITÉES  
SUR RESERVATION  
UNIQUEMENT  
AVANT LE 2 FÉVRIER 2026**

**30€**  
BOISSONS NON  
COMPRIS

RENSEIGNEMENTS SUR NOTRE SITE :  
<http://www.carnaval-de-bailleul.fr>  
OU PAR EMAIL :  
[repasdegargantua@carnaval-de-bailleul.fr](mailto:repasdegargantua@carnaval-de-bailleul.fr)



# VENDREDI 13 FÉVRIER 2026



## CORTÈGE NOCTURNE PARADE DES GROUPES LOCAUX

Tête de cortège au monument Britannique

### 19h45 FERMETURE DU PARCOURS

19H45 l'HMB commence la parade rue d'Occident

### 20h00 : Départ de la PARADE DES GROUPES CARNAVALESQUES LOCAUX

Monument Britannique → Rue d'Occident → Grand Place

→ Rue de Lille → **Accès à pied** rue de l'Ancienne Poste aux Chevaux

### 21h45 : SORTIE DU GÉANT GARGANTUA

Espace carnavalesque Jean LAMERANT

### 22H00 : PRÉSENTATION DES GROUPES SALLE DES FÊTES

Salle des fêtes : les groupes locaux seront présentés sur scène.

Remise de la médaille au Prince du Carnaval 2026

Remise du prix à Mathis Lesbats : gagnant du concours d'affiche 2026

Animation, buvette : fin prévue pour 00h00



Fermeture de l'espace sécurisé pour la parade: 19h30 – 22h00

Fermeture de l'espace sécurisé pour la nocturne: 22h00 – 3h00

POUR LA SOIRÉE :

Animation carnavalesque en ville : musique, masques, etc...

**AUTORISATION DE FERMETURE DES ESTAMINETS à 3h00.**

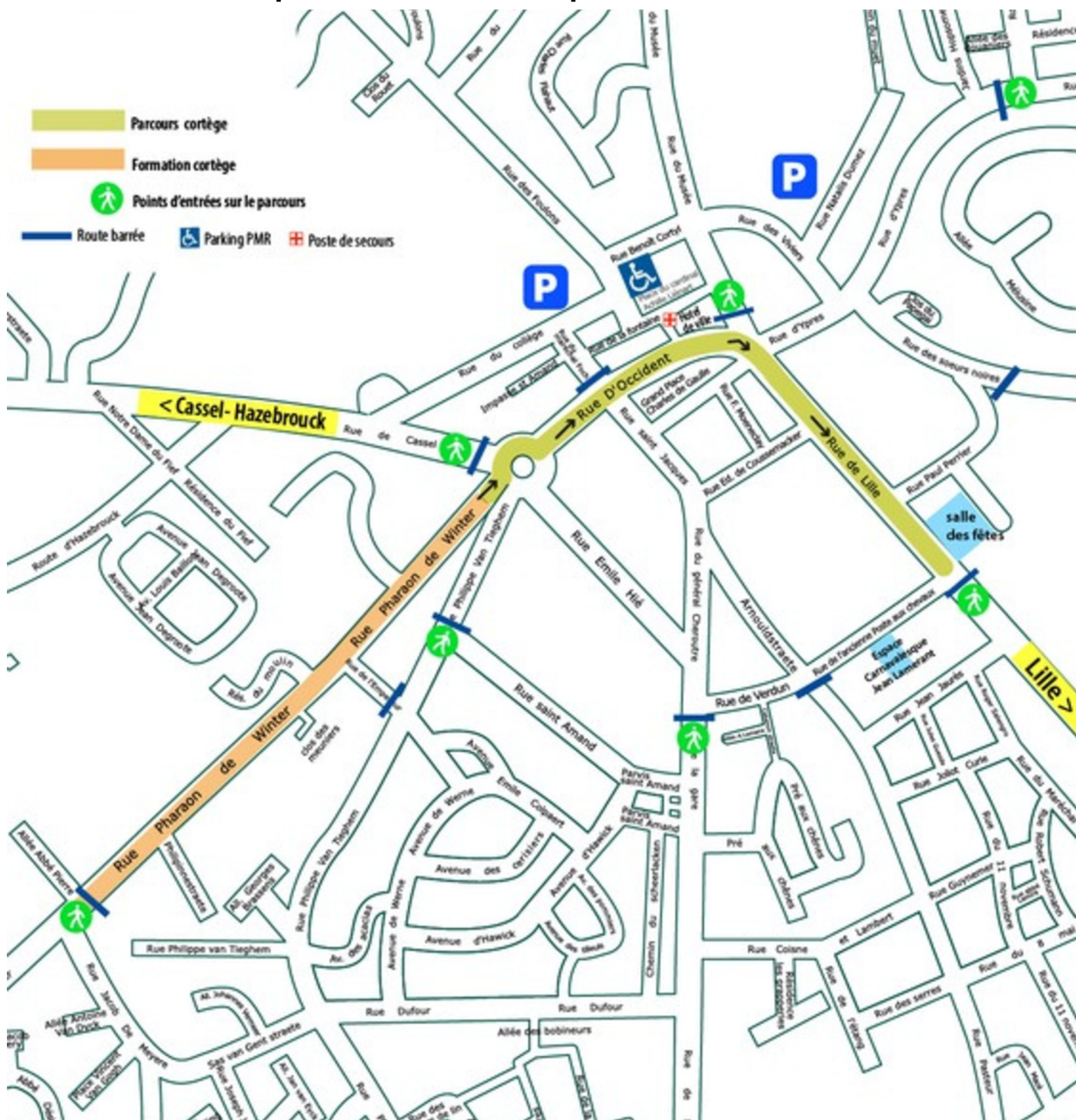


# VENDREDI 13 FÉVRIER 2026

## ITINÉRAIRE CORTÈGE NOCTURNE PARADE DES GROUPES LOCAUX

Mise en place 19h - 19h45

Fermeture du parcours 19h45 - Départ 20h



### A l'attention des participants et du public

Suivant les mesures de sécurité imposées par les services de l'état :

- Les accès sur le parcours du cortège se feront par des points de passage sécurisés.
- Palpation et contrôle possible des sacs à l'entrée.

# VENDREDI 13 FÉVRIER 2026

## PARTICIPANTS AU CORTÈGE NOCTURNE

*(Attention les groupes ne sont pas dans l'ordre de passage)*

- HARMONIE MUNICIPALE DE BAILLEUL
- GROUPES DE MUSICIENS LOCAUX (LES INDÉPENDANTS ...)
- LES SCOUTS ET GUIDES DE FRANCE
- APEDES EPSM DES FLANDRES
- BAILLEULAND
- CDF OUTERSTEENE ZOUTT DE BELLE
- LES PINTJES ' MEULS
- LES VER'Y BELLE
- DE KATJEBEI
- LES CARNAVALEUX DU PRÉ AUX CHÊNES
- LES SUBTILS
- LES PICHARDS
- LES MARBROUCKS
- LES KIND'JE DE BELLE
- LES BELLE'S JOCKS
- LES FLAMANDS ROSES
- LA QUÊTE DU GRAS
- LES CHOCOLOULES
- LES SNEULS BAILLEULOIS
- LES C' QUI
- LES MÔMES
- CARNA' BELLE
- LES ACHARNÉS
- LES IMPERTURBABLES
- LES POTES EUD BELLE
- DE GUIGNOLS VAN BELLE
- CDF LA CRÈCHE
- LES TONTONS BRINGUEURS
- LES GAIS LURONS
- LES BÉCASSINES
- LA CROIX BLANCHE
- OUTERSTEENE EN FÊTE
- LA SAUCE
- LES MORTS DE SOIF
- LES AMIS DE LA HOUBLO
- ASC BCB
- LES Z'INO 100
- LES FLAHUTES
- LES DÉBROUILLARDS
- LES ZOT '

Fermeture de l'espace sécurisé pour la parade: 19h30 – 22h00

Fermeture de l'espace sécurisé pour la nocturne: 22h00 – 3h00

POUR LA SOIRÉE :

Animation carnavalesque en ville : musique, masques, etc...

**AUTORISATION DE FERMETURE DES ESTAMINETS à 3h00.**



# SAMEDI 14 FÉVRIER 2026

## LE GRAND JEU DE GARGANTUA



### 13h30 : LANCEMENT DU JEU – Salle Yourcenar

Plongez au cœur de l'effervescence du Carnaval de Bailleul avec le Grand jeu de Gargantua, un jeu de piste à réaliser en famille !

De 13h30 à 17h30, dans le centre-ville de Bailleul / Jeu piéton / Accessible pour les enfants.

Organisé en partenariat avec l'agence Flandr'Events, il se pratique par équipes de 3 à 7 participants, sans limite d'âge. Il est ouvert à tous, que vous soyez un mordu du carnaval ou que vous le viviez de manière plus ponctuelle.



#### RENSEIGNEMENTS INSCRIPTION :

<http://carnaval-de-bailleul.fr/grand-jeu-de-gargantua/>

Les inscriptions sont limitées à 50 équipes.

COMPLET

A partir de

### 17h30 : FINAL et proclamation des résultats

Salle Yourcenar  
Avec le concours de :  
Cœur de Flandre Agglo  
Et Destination Cœur de Flandre



## BAL DU CARNAVAL

Organisation : Société des Quêteurs

### vers 22h : Nuit du Carnaval, Salle des Fêtes, rue de Lille

organisée par la Société des Quêteurs.  
Masques et Travestis

Election de la 45ème Reine du Carnaval et de ses Dauphines.  
Présentation du Prince du Carnaval 2026.

Fermeture de l'espace sécurisé pour la nocturne : 20h00 – 3h00

POUR LA SOIRÉE :

Animation carnavalesque en ville : musique, masques, etc...

**AUTORISATION DE FERMETURE DES ESTAMINETS à 3h00.**

# DIMANCHE 15 FÉVRIER 2026



## MESSE DES CARNAVALEUX

ORGANISATION :

Paroisse Notre Dame du Fief (Cœur de Flandre)

**10h30 :** Eglise St Vaast.

Messe des Carnavaleux, pour ceux qui le souhaitent, avec la participation du "Carnaval Pipe Band".

**11h30 : BÉNÉDICTION DES CHARS**

Devant l'église St Vaast



## GRAND CORTÈGE CARNAVALESQUE

**14h00 : Fermeture du parcours- FORMATION DU CORTÈGE**

Tête de cortège rue d'Ypres

**14H30 : DÉPART DU CORTÈGE**

**Parcours  
cortège :**

Rue Jean Moulin → Route de Locre

Rue d'ypres → Rue de Lille → Rue de l'ancienne poste aux chevaux → Rue de Verdun

→ Rue de la gare → Rue Emile Hié → Rue Philippe Van Tieghem → Rue Saint Amand

→ Rue de la gare → Parvis saint Amand → Av. d'Hawick → Av. Emile Colpaert

→ Av. de Werne → Av. des Acacias → Rue Philippe Van Tieghem → Rue de l'Empereur

→ Rue Pharaon De Winter → Rue d'Occident → Grand Place **FINAL**

Distance totale : 4,5 Km

**De 14H30 à 16h30 :** Parade en centre ville

**ANIMATION MUSICALE + Artistes de rue**

**De 17h00 à 18h30 :**

Arrivée du cortège en centre ville

**Final et présentation des groupes  
Grand Place.**





# DIMANCHE 15 FÉVRIER 2026

## PARADE EN CENTRE VILLE

**De 14H30 à 16h30 :** Parade en centre ville  
**ANIMATION MUSICALE + Artistes de rue**



### 6 GROUPES DE MUSIQUE :

- HARMONIE MUNICIPALE BAILLEUL (F)
- KAMPER TROMPETTER KORPS (NL)
- LA FANFARE ROYALE HUISSIGNIES (B)
- LA VAILLANTE ST QUENTIN (F)
- LA BAND'AMIS BOLLEZEELE (F)
- Le CARNAVAL PIPE BAND (SCO)

### + ARTISTES DE RUE :

- BOHEMIAN KARAVAN
- LE BULLEUR
- LA SAUCE



**NOUVEAU**

## LA TAVERNE DE GARGANTUA

**De 18h00 à 0h :**  
**à la salle des fêtes**

Organisée par l'association OMA en collaboration avec la société Philanthropique.

Moment de partage pour toutes les générations avec une ambiance gourmande inspirée des festins légendaires de Gargantua !

Au menu : une taverne chaleureuse, des plats généreux, des jeux flamands, une ambiance festive tout au long de la soirée !

**Réservation conseillée**

Fermeture de l'espace sécurisé pour le cortège : 14h00 - 18h30

Fermeture de l'espace sécurisé pour la nocturne : 19h00 - 3h00



POUR LA SOIRÉE, APRES LE CORTÈGE :

Animation carnavalesque en ville : musique, masques, etc...

**AUTORISATION DE FERMETURE DES ESTAMINETS à 3h00.**

**Mise en place de 12h00 à 13h45**  
**Fermeture du parcours 14h00**  
**CORTÈGE: Départ 14h30 - Fin : 17h30**



Suivant les mesures de sécurité imposées par les services de l'état :

- Les accès sur le parcours du cortège se feront par des points de passage sécurisés.
- Palpation et contrôle possible des sacs à l'entrée.



## GROUPES CORTÈGE DU DIMANCHE

1. LE FANION DE LA SOCIÉTÉ PHILANTHROPIQUE
2. SHOW AND MARCHING BAND THALITA (NL)
3. LE GEANT GARGANTUA
4. LES ECLAIREURS /ECLAIREUSES DE FRANCE
5. LES SCOUTS ET GUIDES DE FRANCE
6. APEDES EPSM DES FLANDRES
7. BAILLEULAND
8. LA REINE DU CARNAVAL 2026
9. CDF OUTERSTEENE ZOUTT DE BELLE
10. LES PINTJES ' MEULS
11. LES VER'Y BELLE
12. DE KATJEBEI
13. LES CARNAVALEUX DU PRÉ AUX CHÊNES
14. LES SUBTILS
15. STE PHILARMONIQUE DE STEENVOORDE (F)
16. LES PICHARDS
17. LES MARBROUCKS
18. LES KIND'JE DE BELLE
19. LES BELLE'S JOCKS
20. LES FLAMANDS ROSES
21. LA QUÊTE DU GRAS
22. LES CHOCOLOULES
23. LES SNEULS BAILLEULOIS
24. LES GROSSES TÊTES
25. LES C' QUI
26. LES MÔMES
27. DES MONTS DES FLANDRES
28. CARNA' BELLE
29. LES ACHARNÉS
30. LES IMPERTURBABLES
31. LES POTES EUD BELLE
32. DE GUIGNOLS VAN BELLE
33. CDF LA CRÈCHE
34. HARMONIE DE METEREN (F)
35. LES TONTONS BRINGUEURS
36. LES GAIS LURONS
37. LES BÉCASSINES
38. LA CROIX BLANCHE
39. OUTERSTEENE EN FÊTE
40. LA SAUCE
41. LES MORTS DE SOIF
42. LES AMIS DE LA HOUBLO
43. ASC BCB
44. LES Z'INO 100
45. LES FLAHUTES
46. LES DÉBROUILLARDS
47. LES ZOT '

### De 14H30 à 16h30 : ANIMATION MUSICALE EN CENTRE VILLE

- HARMONIE MUNICIPALE BAILLEUL (F)
- KAMPER TROMPETTER KORPS (NL)
- LA FANFARE ROYALE HUISSIGNIES (B)
- LA VAILLANTE ST QUENTIN (F)
- LA BAND'AMIS BOLLEZEELE (F)
- LE CARNAVAL PIPE BAND (SCO)
- + ARTISTES DE RUE :
- Bohemian Karavan • Le Bulleur
- La Sauce

### HARMONIE MUNICIPALE BAILLEUL (F) CARNAVAL PIPE BAND (SCO)

L'harmonie Municipale de Bailleul  
et le Carnaval Pipe Band  
intègrent le cortège après les parades en centre-ville

# LUNDI 16 FÉVRIER 2026

## CARNAVAL DES ENFANTS



**A partir de 14h00 :** mise en place du cortège  
Arrivée des participants,  
parking Avenue François Rabelais  
(Côté Rue de Neuve Eglise)

**14h15 :** Fermeture du parcours

## 14h30 : Départ du CORTÈGE CARNAVALESQUE DES ENFANTS

**Parcours** → Avenue François Rabelais → Allée Mélusine → Allée Gargantua → Rue Bellekindt  
**cortège :** → Rue des sœurs Noires → Rue Paul Perrier → **ARRIVEE SALLE DES FÊTES**

## 15H00 : RASSEMBLEMENT DES ENFANTS Salle des fêtes

Entrée par l'arrière de la salle

▶ **ATTENTION : LES POUSETTES NE SERONT PAS AUTORISÉES DANS LA SALLE** ◀

**Animations musicales par les groupes de musique locaux**



### Concours de selfie

**Les enfants sont invités à participer avec les masques qu'ils auront confectionnés.**

Présentation des enfants ayant réalisé un masque.

Les enfants ayant réalisé un masque peuvent envoyer un "selfie" à [selfie@carnaval-de-bailleul.fr](mailto:selfie@carnaval-de-bailleul.fr) ou **sur nos réseaux sociaux** (facebook- instagram) avant le **Mercredi 11 Février 2026**

**Le gagnant remporte une séance photo chez Guillaume d'Hubert**

### Ateliers d'Initiation à l'intrigue

**Dans la petite salle de la salle des fêtes de 15h à 17h.**

**Ateliers d'Initiation à l'intrigue du concours de masque**

Afin de transmettre les spécificités du concours de masque du carnaval de Bailleul, les enfants pourront être initiés par une équipe d'experts de ce concours, puis essayer leur intrigue devant un jury.  
Masques et costumes à dispo si besoin.



### Dans la salle des fêtes :

- Accès gratuit
- Entrée par l'arrière de la salle
- Les poussettes seront interdites dans la salle (Consigne possible à l'entrée)
- Un chocolat chaud sera servi à chaque enfant

## 17H00 : FIN et évacuation de la salle





# LUNDI 16 FÉVRIER 2026



## CONCOURS DE MASQUES ET D'INTRIGUE

- De 19H30 à 22H30** soit pendant la durée du concours, les concurrents devront, entre autre, se faire remarquer au minimum dans **5 des 8 lieux** désignés dans le règlement.  
N.B. : seules seront notées, les personnes masquées.  
*Les personnes simplement maquillées et grimées ne seront pas acceptées au concours*
- **De 20h00 à 22h**, pendant la durée du concours :  
L'Harmonie Municipale de Bailleul animera le Centre-ville et les cafés et amènera les masques à la Salle des Fêtes depuis le parvis de l'Hotel de Ville à 22h.
- 22H00 Rassemblement final, Salle des Fêtes, rue de Lille.**  
Animation assurée par l'Harmonie Municipale de Bailleul.  
**Entrée Gratuite.** Buvette - Ambiance - Musique.
- 22H30 Fin du concours**
- A partir de 23H15** Les "Masques" seront invités à monter sur l'avant scène pour **une présentation au public.**
- 0H00 Proclamation des RÉSULTATS et remise des Prix aux participants.**  
Les personnes masquées sont priées de rester costumées pour la proclamation des résultats IMPÉRATIF.  
Remise des prix, les vainqueurs monteront sur scène.
- 0H30 Remontée en ville en musique**  
Départ des masques de la Salle des Fêtes  
Remontée en ville par les groupes de musiciens et des membres de l'Harmonie Municipale de Bailleul.

Conseils pour le concours de masque,  
Réglement en téléchargement sur le site  
[www.carnaval-de-bailleul.fr](http://www.carnaval-de-bailleul.fr)

POUR LA SOIRÉE,  
Animation carnavalesque en ville : musique, masques, etc...

**AUTORISATION DE FERMETURE DES ESTAMINETS à 3h00.**

# MARDI GRAS 17 FÉVRIER 2026



## CARNAVAL DANS LA TRADITION

**11H00 Réception du Docteur Francisco PICCOLISSIMO**  
à l'Hôtel de Ville par Monsieur le Maire et le Conseil Municipal.

Les Carnavaux participants se feront un honneur de respecter le protocole.

## GRAND CORTÈGE TRADITIONNEL ET CARNAVALESQUE

**14H00 : FERMETURE DU PARCOURS**  
Formation du cortège

**14H30 : DÉPART DU CORTÈGE**

**Parcours  
cortège :**

Rue d'ypres → Grand Place → Rue d'Occident → Rue Pharaon De winter  
→ Rue de L'Empereur → Rue Philippe Van Tieghem  
→ Av. de Werne → Av. Emile Colpaert → Av. d'Hawick  
→ Rue de la gare → Rue Saint Amand → Rue Philippe Van Tieghem  
→ Rue Emile Hié → Rue de Verdun → Rue ancienne Poste aux Chevaux  
→ Rue de Lille → Grand Place **FINAL**

Distance totale : 4,5 Km

**de 17h00 à 18h00 :**  
**Final et présentation des groupes Grand Place.**

Présentation devant la mairie,  
où les groupes défilent sans s'arrêter.

**18H00 : LES "OPÉRATIONS"**  
**du Docteur Francisco PICCOLISSIMO**  
clôtureront les cortèges 2026.



**Mise en place de 12h00 à 13h45**  
**Fermeture du parcours 14h00**  
**CORTÈGE: Départ 14h30 - Fin : 17h30**



*Suivant les mesures de sécurité imposées par les services de l'état :*

- Les accès sur le parcours du cortège se feront par des points de passage sécurisés.
- Palpation et contrôle possible des sacs à l'entrée.



# MARDI GRAS 17 FÉVRIER 2026

## GROUPES CORTÈGE DU MARDI GRAS

1. LE FANION DE LA STE PHILANTHROPIQUE
2. L'HARMONIE DU GÉANT
3. LE GÉANT GARGANTUA
4. LES ECLAIREUSES ET ECLAIREURS DE FRANCE
5. LES SCOUTS ET GUIDES DE FRANCE
6. APEDES EPSM DES FLANDRES
7. C'QUI
8. DES MONTS DES FLANDRES
9. LES SUBTILS
10. LA REINE 2026 - LE CHAR DE LA DENTELLE
11. LES CARNAVALEUX DU PRÉ AUX CHÊNES
12. COMITÉ DES FÊTES DE LA CRÊCHE
13. LES MÔMES
14. LES SNEULS BAILLEULOIS
15. LES BELLE'S JOCKS
16. LES Z'INO 100
17. LE CHAR DU TEXTILE
18. SINT-STANISLASSPEELSCHAAR (B)
19. LES GROSSES TÊTES
20. LES IMPERTURBABLES
21. LES POTES EUD BELLE
22. LES CHOCOLOULES
23. LES PICHARDS
24. LA QUÊTE DU GRAS
25. LES VER'Y BELLE
26. DE GUIGNOLS VAN BELLE
27. LE CHAR DE DIANE
28. CARNAVAL PIPE BAND (SCO)
29. BAILLEULAND
30. LA SAUCE
31. LES ACHARNÉS
32. LA MÉLUS' TEAM ASC BCB
33. LES KIND'JE DE BELLE
34. LES DÉBROUILLARDS
35. LES AMIS DE LA HOUBLO
36. LES BÉCASSINES
37. LES ZOT'
38. LE DOC FRANCISCO PICCOLISSIMO & SA SUITE
39. LES FLAMANDS ROSES
40. CDF OUTERSTEENE ZOUTT DE BELLE
41. LES TONTONS BRINGUEURS
42. LA CROIX BLANCHE
43. LES MARBROUCKS
44. LES FLAHUTES
45. LES MORTS DE SOIF
46. OUTERSTEENE EN FÊTE
47. LES GAIS LURONS
48. DE KATJEBEI
49. ES PINTJES ' MEULS
50. LES CARNA'BELLE
51. LA BONBONNIERE FÉRIQUE

LE CHAR DU DOCTEUR FRANCISCO PICCOLISSIMO  
se décalera au fur et à mesure dans le cortège  
pour animer les lieux stratégiques

# MARDI GRAS 17 FÉVRIER 2026



## LA RENTRÉE DU GÉANT

**19H00** Mise en place pour la « Rentrée du Géant GARGANTUA IV ».

### 19h30 : DÉPART DU GÉANT et des musiciens

Rue d'Occident. Devant le monument Britannique  
Les musiciens se placeront derrière le géant pour le cortège.  
→ Rue d'Occident → Grand Place

Monument Britannique

→ Rue de Lille → rue de l'Ancienne Poste aux Chevaux

Les chars ne passent pas devant l'Espace Carnavalesque.

### 20h00 : Rentrée du GÉANT

Espace Carnavalesque Jean LAMERANT  
Musique et farandoles autour du Géant.  
Rentrée du Géant et « Au revoir à Gargantua »

- La Présentation de L'AFFICHE 2027 clôturera le Carnaval 2026



Fermeture de l'espace sécurisé pour la nocturne : 14h00 - 22h00

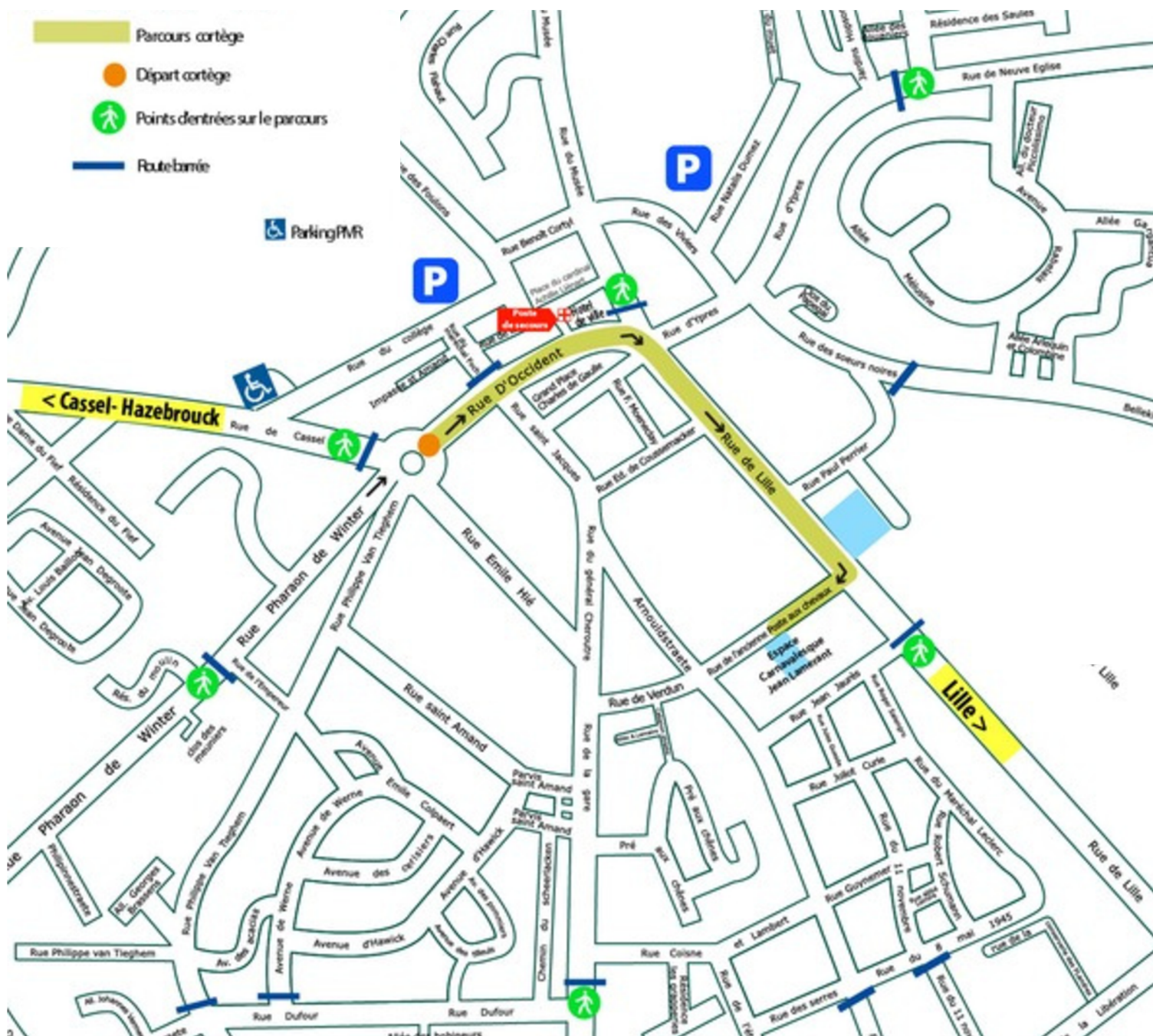
POUR LA SOIRÉE,  
Animation carnavalesque en ville : musique, masques, etc...

**AUTORISATION DE FERMETURE DES ESTAMINETS à 22h00.**

# MARDI GRAS 17 FÉVRIER 2026

## ITINÉRAIRE CORTÈGE RENTRÉE DU GÉANT

Mise en place 19h  
Départ 19h30



### A l'attention des participants et du public

Suivant les mesures de sécurité imposées par les services de l'état :

- Les accès sur le parcours du cortège se feront par des points de passage sécurisés.
- Palpation et contrôle possible des sacs à l'entrée.



## CARNAVAL DE BAILLEUL 2026

DU VENDREDI 13 AU MARDI GRAS 17 FÉVRIER 2026

Arrêtés municipaux.

Restrictions de circulation et de stationnement à consulter sur :  
[www.ville-bailleul.fr](http://www.ville-bailleul.fr)

### **Compte tenu des mesures de sécurité en vigueur Dans le cadre du Carnaval, la Préfecture exige :**

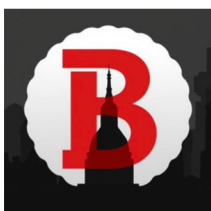
- Arrêtés d'interdiction de circulation et de stationnements.
- Arrêtés d'interdiction de déambulation avec des contenants en verre ou en plastique souple, ou métallique sur le domaine public.
- Arrêtés d'interdiction de détention et d'utilisation des artifices de divertissement, pétards, feux d'artifice privés et fumigènes.
- Les entrées sur le parcours se font par les accès sécurisés.
  - Rue de Cassel (Angle rue du collège / rue de Cassel)
  - Rue du Musée (Hôtel de ville)
  - Rue Jean Moulin (Angle Rue du Musée / Rue Jean Moulin)
  - Route de Locre (Angle Rue Jean Moulin / Route de Locre)
  - Rue d'Ypres (Angle Rue d'Ypres / Route Neuve Eglise)
  - Rue de Lille (Angle rue de Lille / Rue Jean Jaurès)
  - Rue de la gare (Niveau Rue du Pré au chêne)
  - Rue Pharaon De Winter (Angle Rue Ph De Winter / Rue de l'Empereur)
  - Rue Philippe Van Tieghem (Angle Rue Dufour)
- Sont interdits :
  - Le port de vêtements ecclésiastiques
  - Le port de vêtements militaires
  - Les armes factices
  - Les masques représentant les visages d'hommes politiques.
- Palpation et contrôle des sacs aux entrées sur le parcours

**Pour un Carnaval de Bailleul Joyeux et Respectueux !**

**MERCI et BON CARNAVAL !**



# LES PARTENAIRES DU CARNAVAL DE BAILLEUL

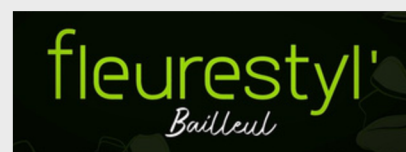




# LES PARTENAIRES INSTITUTIONNELS



## LES PRESTATAIRES DE NOS ÉVÈNEMENTS



# CARNAVAL DE BAILLEUL

DU 13 AU 17 FÉVRIER 2026



[www.carnaval-de-bailleul.fr](http://www.carnaval-de-bailleul.fr)

SUIVEZ NOUS SUR :

